

## UNITÉ 212@1612

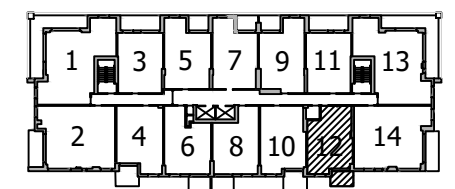
### DIMENSIONS DES PIÈCES

1	CUISINE	8'-6" X 8'-0"
2	SALON/SALLE À MANGER	10'-6" X 17'-1"
3	CHAMBRE #1	10'-0" X 13'-1"
4	S.D.B	5'-6" X 9'-0"

**SUPERFICIE TOTALE: 710 PI.CA.**

**LOGEMENT: 638 PI.CA. BALCON: 72 PI.CA.**

### PLAN CLÉ ÉTAGE TYPE



TOUTES LES DIMENSIONS ET SURFACES TOTALES SONT APPROXIMATIVES ET SONT ASSUJETIES A DES CHANGEMENTS SANS PRÉAVIS. LA SUPERFICIE DES UNITÉS EST CALCULÉE À PARTIR DE LA FACE EXTERNE DES MURS EXTÉRIEURS ET AU CENTRE DES MURS MITOYENS ET/OU DES CORRIDORS. // ALL DIMENSIONS AND OVERALL AREA ARE APPROXIMATE AND SUBJET TO CHANGE. UNIT AREAS ARE MEASURED FROM THE OUTSIDE FACE OF THE EXTERIOR WALL TO THE MIDDLE OF THE COMMON AND/OR THE CORRIDOR WALLS.

Echelle: 1/4" = 1'-0"

12 Avril 2021